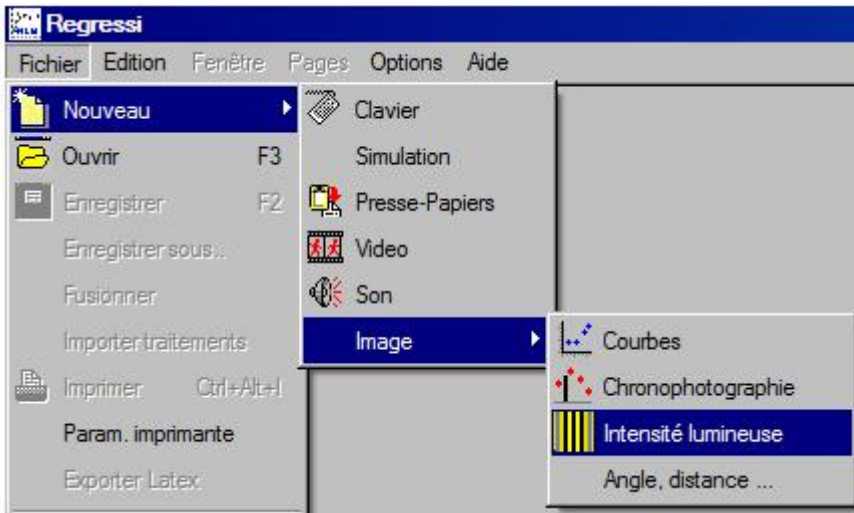


Notice d'utilisation du logiciel REGRESSI® pour exploiter une figure de diffraction ou d'interférences



OUVRIR le logiciel REGRESSI

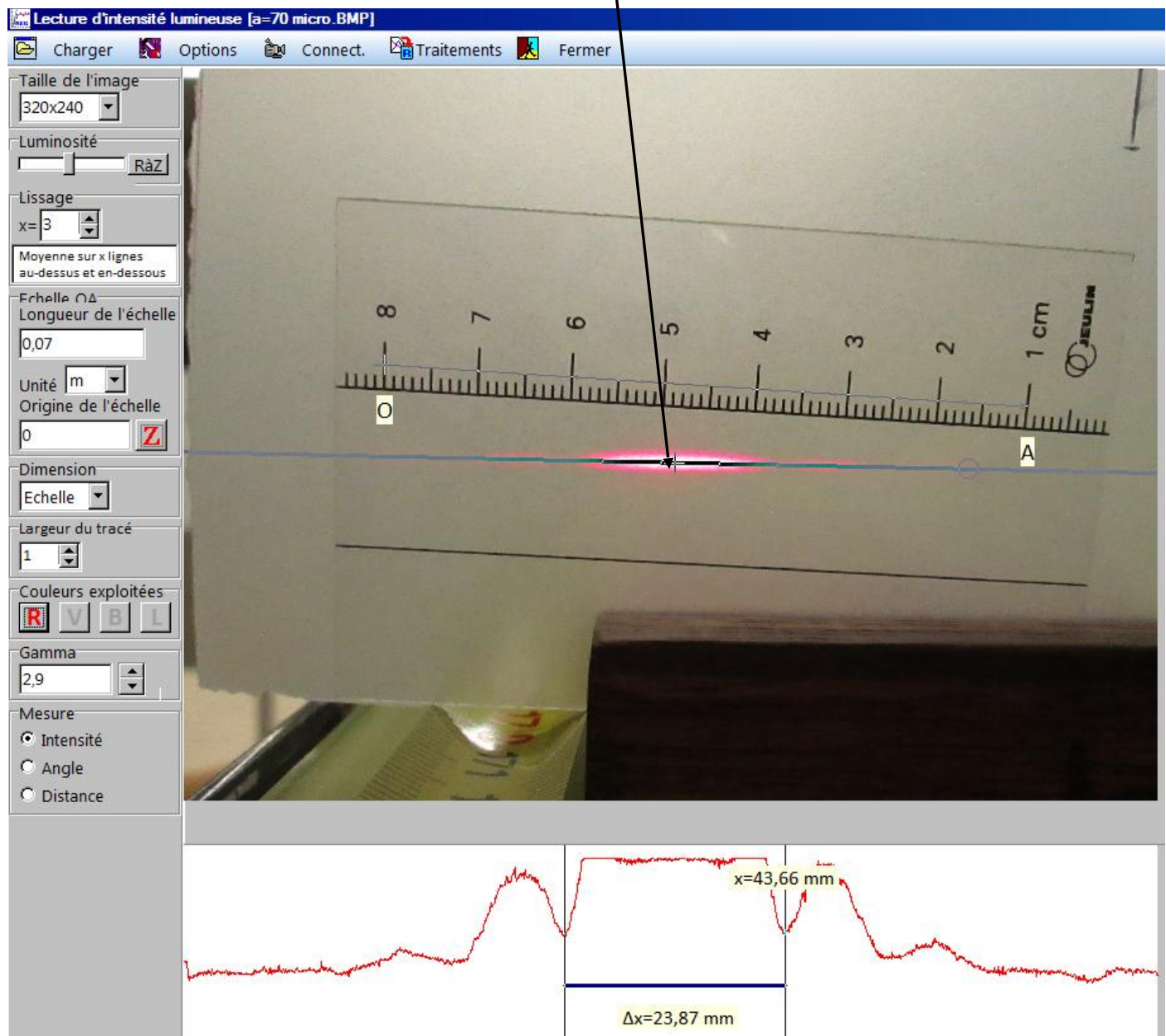
Après avoir sélectionné « Intensité lumineuse », l'écran ci-dessous s'affiche :

➤ Cliquer sur **Charger** pour faire apparaître la photo enregistrée.

➤ Déplacer les points O et A sur les graduations de la règle à l'image puis définir la longueur de l'échelle. **Unité : m (Dans l'onglet Dimension, sélectionner « Echelle »)**

➤ Sélection couleurs exploitées : **R**

➤ Déplacer avec la souris la ligne de capture de lumière sur la figure de diffraction (ou d'interférences). Vous pouvez la faire pivoter pour un meilleur ajustement.



➤ Sur le graphique ci-dessus, mesurer la largeur désirée avec les réticules.